



30号

くろじった通信

3月の行事

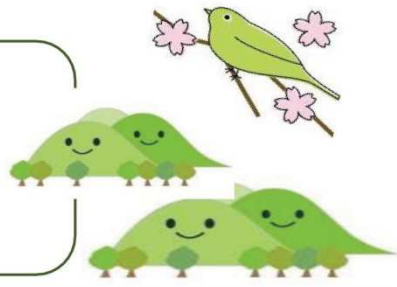


黒土田仮設
平成26年2月28日

日	月	火	水	木	金	土
大雪の為 2/15の移動図書館は 中止となり今回一ヶ月ぶりの移動図書館です 「読書の春」?? どうぞ読書を楽しんでください。						1 移動図書 14時半~
2	3 ひな祭り 	4 陽だまりの会 10時~12時	5	6 啓蟄 	7 ノルディック ウォーキング 14時~15時半	8
9	10	11	12 ろっこう医療 生協による ストレッチ 14時~16時	13	14 吉川先生の ストレッチ 10時~12時	15 移動図書 14時半~
16	17	18	19	20	21 春分の日	22
23	24	25 陽だまりの会 10時~12時	26	27	28	29
30	31	12日(水) 中学校卒業式 20日(木) 小学校卒業式 			18日 彼岸入り 24日 彼岸明け	

春夏秋冬 くらしの歳時記

3日 ひな祭り 雛人形を飾って女の子の厄除けと成長を願う行事です
 6日 啓蟄 冬ごもりしていた虫やカエルが巣穴から這い出てくる
 という時候を表した言葉です
 21日 春分の日 春分の日をはさんだ前後各3日の合計7日間を
 彼岸といい、春分の日が彼岸の中日となります



◇暑さ寒さも彼岸まで!!
 冬の寒さも春の彼岸(春分)の頃まで、そして
 夏の暑さも秋の彼岸(秋分)の頃までには和らぎ
 しのぎやすくなる事を表す慣用句です ただし
 春と秋の彼岸では気温が10℃以上違います

※そろそろ花粉症にも注意が必要です
 戦後に植林したスギが花粉を飛散する時期を迎
 えているためスギ花粉症の患者さんが目立って多
 いそうです。花粉対策グッズもいろいろですが
外出時のマスク着用は効果あり とか...

★(株)ジャパンクリエイト 大船渡仮設住宅支援 コールセンターは4月より(土)(日)休日となります。

